

2011 年度事業報告

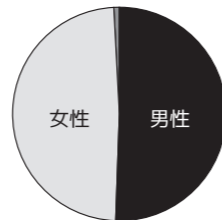
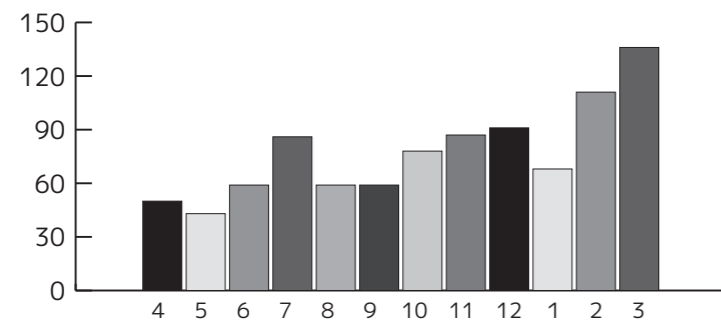


特定非営利活動法人 京都自死・自殺相談センター

相談活動

自死に関する 相談事業

週末夜間の電話相談。死にたい気持ちを抱えた方への、精神的な支援。金曜と土曜の19時から5時30分まで受付。相談件数は増加傾向にあり、男女比では男性が若干多い。
電話件数 927件 緊急出動 4件



自死にまつわる苦悩について適切な相談を受けることのできる 人材育成事業

ボランティア養成講座。自死にまつわる苦悩を抱える方への支援をするボランティアの素養として必須の寄り添う姿勢について学ぶ講座の開催。5～7月にわたり、週1回の全10回開催。
2011年3月現在、養成講座修了者43名。電話相談員は、毎月1回、グループでの振り返りを実施。



実際の電話相談を想定したロールプレイ。死にたい気持ちになって電話をかける“コーラー”と電話を受ける“メンバー”そしてフィードバックをする“オブザーバー”にわかれておこなう。



メンバー役の姿勢、かかわりによって、コーラーの感情の動いたところや、心情の変化についてふりかえっていく。気持ちの面に重点を置いて、体験を重ね、経験を蓄積していく。

グリーフサポート

大切な人を自死で亡くした方のための 支援事業

Sotto 語りあう会。自死によって大切な人を亡くした方々へ、相互の経験と気持ちを語りあうことのできる場所を提供する。偶数隔月の第2木曜に実施。



- 1 2011年12月8日 18:30～21:00
ひと・まち交流館 京都 和室 4名参加
- 2 2012年2月9日 18:30～21:00
ひと・まち交流館 京都 和室 4名参加
- 3 2012年4月13日 18:30～21:00
ひと・まち交流館 京都 和室 4名参加
- 4 2012年6月14日 18:30～21:00
ひと・まち交流館 京都 和室 4名参加

こうした集まりは「分かちあい」と呼ばれることが定着しつつありますが、私たちは「語りあう会」としました。人はそれぞれ違う人生を生きています。お互いの人生とそこから生じてくるさまざまな気持ちを尊重して、語りあうことができることを願い、「語りあう会」としました。

Sotto 語りあう会 大切な人を自死で亡くしたあなたへ

自死で、大切な人を亡くした悲しみ、寂しさ、苦しみ、どうしようもなさ…。その複雑な思いを抱え込んでひとりぼっちになっていませんか。私たちは、あなたをひとりぼっちにたくやしません。Sottoは、みなさんが安心して過ごすことのできる場を用意してお待ちしています。

日時 2012年8月9日【木】
18:30～21:00頃まで【18:10受付】

会場 間法会館1階和室
京都府京都市下京区堀川邊花屋町上ル

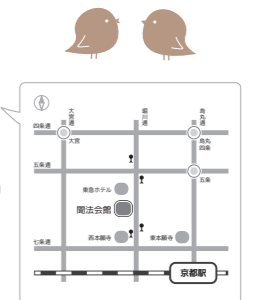
交通 会場へのアクセス
バス 京都市駅から、28、75号系統「西本願寺前」下車、進行方向(北)に徒歩5分
徒歩 京都市駅より徒歩約20分

参加費 500円
運営費にあてさせていただきます
お花、お茶、お菓子代など

申込 075-365-1600【平日9:00～17:00】
so-dan@kyoto-jsc.jp
定員10名とします。前日までに電話かメールにてお名前を添えてお申し込みください。【匿名でもかまいません】

Sottoは、研修を受けたボランティアが運営しています
Sottoは、個人情報ならびにこの場でのお話し内容等、秘密を厳守します
探病士資格をもったボランティアもいますので、託児希望の方はお申し込み時にお伝えください

主催 特定非営利活動法人 京都自死・自殺相談センター Sotto <http://www.kyoto-jsc.jp/>
お問い合わせは、事務局【075-365-1600】までお気軽にお電話ください。【平日9:00～17:00】



啓発活動

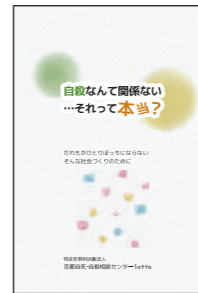
啓発活動

自死にまつわる多様な問題や現状を広く一般に伝えるための、街頭募金活動。また、相談窓口の告知のための広報カードやフライヤーの作成および配布。

街頭募金活動実施記録

2011年		
04月15日	雨天中止	
05月27日	705円	170枚
06月17日	5,700円	700枚
07月08日	11,868円	1,500枚
08月19日	19,078円	894枚
09月09日	26,978円	689枚
10月21日	7,163円	486枚
11月11・18日	雨天中止	
12月27日	7,161円	一枚
2012年	14,398円	270枚
01月16日	7,308円	270枚
02月10日	7,682円	585枚
03月16日		

リーフレット



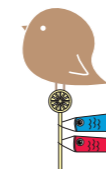
電話相談広報カード



街頭募金活動 | 京都タワー前

会報 SOTTO 発行記録

Sotto1 [2011年4月]	特集 NPO 法人認可をうけて
Sotto2 [2011年5月]	特集 公開シンポジウム報告
Sotto3 [2011年6月]	特集 グリーフサポート勉強会
Sotto4 [2011年7月]	特集 いのち支える全国キャラバン
Sotto5 [2011年8月]	特集 曹洞宗での出張ワークショップ
Sotto6 [2011年9月]	特集 グリーフを支えるってどういうこと?
Sotto7 [2011年10月]	特集 相談活動委員会の活動紹介
Sotto8 [2011年11月]	特集 グリーフサポート委員会の活動紹介
Sotto9 [2011年12月]	特集 啓発活動委員会の活動紹介
Sotto10 [2012年1月]	特集 被災地の活動報告 part1
Sotto11 [2012年2月]	特集 被災地の活動報告 part2
Sotto12 [2012年3月]	特集 ゲートキーパーについて考える



被災地支援活動

死別・離別の悲しみ相談ダイヤル (月2回担当)

全国被災者支援ネットワーク主催

日曜 10:00 ~ 20:00

毎月 11日 10:00 ~ 24:00

※2011年4月から2012年3月31日まで参加

こころの相談ダイヤル (月1回担当)

関西被災者支援相談ネットワーク主催

月曜 14:00 ~ 20:00

※2011年4月から2012年3月31日まで参加

応急仮設住宅訪問ボランティア養成講座

東北教区災害ボランティアセンター

11月28・29日 13名受講

12月17・18日 9名受講

2月18・19日 12名受講

外部研修講師・シンポジウムパネリスト

- 6月 龍川組仏教講習会
知恩院 NPO センター
山陰教区研修会
- 7月 員弁組同朋研修会
京都府ミーティング
曹洞宗ワークショップ
- 9月 山陰教区同朋運動推進僧侶研修会
- 10月 日本キリスト教協議会研修会
- 11月 京都女子大学人権教育研修会
- 2月 豊中市パーソナルサポート
自死遺族権利擁護研究会
- 3月 大阪府こころの健康総合センター
ビハーラ鳥取